

- お薬（昼食前後の内服薬・入浴後の軟膏等）
- 歯磨きセット（ご希望の方）
- 体を拭くタオル1枚・椅子に敷くタオル1枚・洗身用タオル1枚・入浴後の着替え（入浴されない方は不要です）

必要な持ち物

- パットやリハビリパンツ等
- 上履き ●マスク

8:30~10:30	お迎え
10:30~11:45	体操・遊びリレーション
12:00~	昼食
13:15~	入浴・各種アクティビティ
15:00~	ティータイム
16:05~	一部お送り開始
16:50~	最終便お送り開始

タイムスケジュール

ご利用料金

（1割負担の場合。利用時間や入浴の有無などによって変わるため、詳しくは相談員よりご説明します）

- 要支援1：1回 402円 + 各種加算（基本的に週1回の利用）
- 要支援2：1回 413円 + 各種加算（基本的に週2回の利用）
- 要介護1：1回（ 608円～ 685円 + 各種加算）
- 要介護2：1回（ 717円～ 808円 + 各種加算）
- 要介護3：1回（ 828円～ 937円 + 各種加算）
- 要介護4：1回（ 938円～1,064円 + 各種加算）
- 要介護5：1回（1,049円～1,194円 + 各種加算）

- ※加算：入浴介助加算Ⅱ・中重度者ケア体制加算・サービス提供体制加算Ⅰ・科学的介護推進体制加算・ADL維持等加算Ⅰ/Ⅱ・処遇改善加算Ⅰ・特定処遇改善加算Ⅰ・介護職員等ベースアップ等支援加算

＋ 食費
1食650円

体験利用については食事とすべてのサービス込みで

500円で承っています

社会福祉法人 幸寿会 デイサービスセンター まつもと

〒520-0807
 大津市松本2丁目12-26
 （京阪石山坂本線 石場駅より徒歩1分）
 TEL (077) 522-8750
 FAX (077) 522-8780
 E-mail: matsumoto-day@koujyukai-otsu.jp
 URL: http://koujyukai-otsu.com/matsumoto/



社会福祉法人 幸寿会

デイサービスセンター

まつもと



<http://koujyukai-otsu.com/matsumoto/>



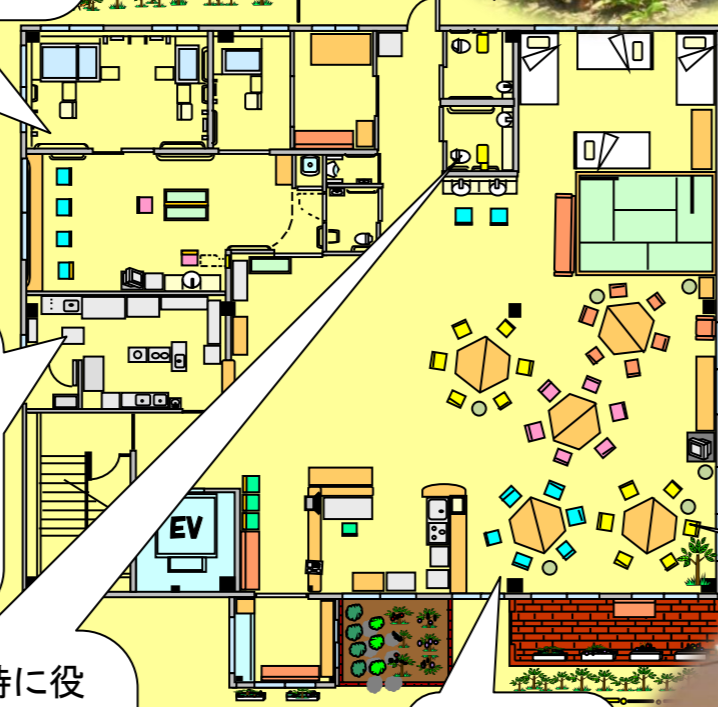
『住み慣れた街での普通の暮らしを支え、生き生きとした時間を過ごせる場所』を目指して

生活リハビリ式のお風呂はステンレスの浴槽で体の芯まで温まります🔥また、適切な介護技術により、お身体がどのような状態になられても、機械浴ではなく、「普通のお風呂」に入っています！

お風呂につかりながら見る中庭が人気です♪

8/8の夜はびわ湖大花火大会に合わせて「まつもとスキマハナビ☆」※ご近所の方向けのイベントです

2階にもお風呂があり、主に男性が使用しています。



厨房。出来立ての美味しいお昼ご飯を提供します♪食器は信楽焼で、見た目も美味しいです☆



前傾姿勢保持に役立つFUNレストテーブル付きトイレ。トイレに行けるから元気が保てます！



33名ご利用いただいてもゆとりのあるスペース



機能性抜群の六角テーブル間(あわい)と座位姿勢サポート椅子EASER(イーザー)。きれいな姿勢でおいしい食事と楽しい会話を！

入浴は基本的に午後から！午前中にかいた汗をすっきり流します♪

午前中に体を動かすことで身心共に覚醒し、1日のリズムが刻めます！

午前中は遊びリテーション！心が動けば体も動く！

午後は入浴・脳トレ・百歳体操！



ご家族や地域の方との交流会
 「しゃべり場まつもと」(不定期)
 火曜日夜(18時〜19時)は地域の方向け運動の場
 「まつもと貯筋部」(毎週火曜日)